

M-Class™ Mark II

Impressoras industriais compactas ■ ■ ■



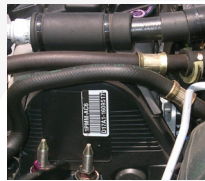
resumo de recursos ■ ■ ■

- **Fator de forma** com uma área útil pequena para uma impressora industrial que caiba em espaços apertados, onde é preciso otimizar a utilização da área de trabalho
- **Construção resistente** com uma estrutura de alumínio injetado de precisão
- **Relógio em tempo real** para etiquetamento de data e hora com exatidão
- **Menu em vários idiomas** disponível em inglês, espanhol, alemão, italiano e francês
- **Visor gráfico LCD de 128 x 64 com 5 botões** retroiluminado e fácil de ler, permitindo a definição amigável de configurações de etiquetas
- **Opcionais instaláveis em campo** como guilhotinas, sensores peel & present e transferência térmica opcional podem ser adicionados facilmente para atualizar a impressora base
- **Compatibilidade versátil com mídias** oferece suporte a ribbons com tinta do lado interno ou externo sem reconfigurar a impressora ou adquirir opcionais adicionais, resultando em um gerenciamento mais fácil do estoque de ribbons
- **Cabeça de impressão IntelliSEAQ™:** Ferramentas proativas de diagnóstico permitem o acesso fácil ao desempenho e histórico da cabeça de impressão
- **Software:** A M-Class adota o largamente usado DPL e oferece suporte para MCL designer e 123 Print. Com as emulações de linguagens de impressora PL-Z e PL-I, os usuários podem integrar facilmente a impressora às soluções existentes

A M-Class Mark II é uma impressora industrial compacta que oferece qualidade excepcional com uma ampla gama de recursos. A área útil menor é ideal para os usuários que precisam da potência das impressoras industriais, mas precisam levar em conta limitações de espaço. A M-Class é a solução perfeita para aplicações em armazéns, serviços de saúde, de logística e de varejo. O design modular da M-Class facilita a manutenção e substituição de peças, e o design flexível proporciona vários opcionais para atualização em campo.

A M-Class Mark II reduz o custo total de propriedade com componentes de fácil manutenção. Ela oferece uma ampla gama de conectividade para atender a necessidades de diferentes aplicativos e integrar-se facilmente a qualquer rede. Com um visor gráfico LCD de fácil navegação para o menu e o controle de funções da impressora, é projetada para usuários de qualquer nível. O suporte a configurações de RFID UHF ou HF para necessidades atuais ou futuras protege seu investimento em impressoras. Os recursos de alta qualidade, o desempenho e a sólida confiabilidade fazem da M-Class Mark II a melhor escolha entre as impressoras do mercado.

aplicações mais comuns ■ ■ ■



Manufatura

- Controle de ativos
- Marcação de produtos finalizados
- Etiquetas de agência
- Etiquetas de embalagem



Distribuição e logística

- Cross-docking
- Centros de triagem
- Etiquetas de envio
- Controle de paletes



Serviços de saúde

- Controle de espécimes
- Etiquetamento de registros
- Identificação de produtos
- Etiquetas de envio



Farmacêutica

- Etiquetas de conformidade
- Identificação de produtos
- Controle e rastreamento
- Listas de separação

benefícios para você ■ ■ ■

Maior produtividade – A M-Class Mark II acompanha aplicações com grande demanda de etiquetas, apresentando um desempenho 32% superior ao do concorrente mais próximo em sua categoria. O design modular e os opcionais instaláveis em campo diminuem o tempo de inatividade e aumentam a eficiência. Com seu fator de forma exclusivo, a M-Class Mark II cabe facilmente em espaços apertados onde a área de trabalho precisa ser otimizada.

Uma impressora faz tudo – A impressora M-Class Mark II pode ser usada em uma ampla variedade de aplicações, com uma gama de opções de compatibilidade de mídias, conectividade e suporte a emulação, incluindo suporte a RFID. Ela não pesa no seu orçamento e oferece a melhor proposição de valor para uma impressora de categoria industrial.



Ferramentas de integração

A Datamax-O'Neil fornece ferramentas que proporcionam a você o máximo de flexibilidade em integração:

Fácil integração com aplicativos existentes

Nossos programas de emulação de linguagem permitem que os usuários substituam impressoras Zebra e Intermec sem problemas.

Menor tempo de configuração:

DMXconfig - Utilitário de configuração
DMXNetmanager - Gerenciamento remoto
IntelliSEAQ™ - Relatório interno sobre a cabeça de impressão
Firmware

Conectividade para todos os ambientes

Rede Ethernet 10/100 cabeada,
802.11 b/g sem fio ou host USB opcionais



datamax • o'neil

right by our customers.

especificações do produto ■ ■ ■

em resumo	M-4206	M-4210	M-4308
Tecnologia de impressão	Térmica direta/transferência térmica (opcional)	Térmica direta/transferência térmica (opcional)	Térmica direta/transferência térmica (opcional)
Velocidade de impressão	152 mm/s	254 mm/s	203 mm/s
Resolução	203 dpi (8 pontos/mm)	203 dpi (8 pontos/mm)	300 dpi (12 pontos/mm)
Opção de RFID	não disponível	disponível	disponível

tecnologia de impressão ■ ■ ■

- Largura máxima de impressão:
 - 108 mm
- Intervalo do comprimento de impressão:
 - 6,35 mm - 2.514,6 mm

características físicas ■ ■ ■

- Dimensões:
 - 259 mm A x 257 mm L x 462 mm P
- Peso:
 - 12,2 kg
- Temperatura em operação:
 - 4 °C a 35 °C
- Fonte de alimentação:
 - 90-132 ou 180-264 V CA a 47-63 Hz com detecção automática
- Relógio em tempo real on-board (M-4210 e M-4308)
- Visor gráfico LCD de 128 x 64 retroiluminado
- Construção:
 - Gabinete de metal, janela lateral transparente para monitorar facilmente os níveis de suprimento de mídias

integração ■ ■ ■

- Portas de comunicação:
 - Padrão: serial RS232, bidirecional paralela, compatível com USB 2.0
 - Opcional: rede Ethernet 10/100 cabeada, 802.11b/g sem fio, host USB
- Software
 - DMX Config: utilitário completo para configuração da impressora
 - DMX NetManager
 - Páginas da Web de rede incorporadas
 - Drivers do Windows® - NT, XP, Vista
- Firmware
 - Atualizações: disponíveis online
 - Linguagem de comando de impressora universal: PL-Z (Zebra), PL-I (Intermec), PL-B (Boca)

acessórios ■ ■ ■

- Rebobinador externo
- Cabo de dados serial



Você sabia? O uso de etiquetas e ribbons de qualidade pode prolongar significativamente a vida útil da sua cabeça de impressão. A Datamax-O'Neil oferece uma ampla variedade de mídias de alta qualidade para suas impressoras, incluindo etiquetas personalizadas, etiquetas de controle, mídia para emissão de bilhetes, ribbons e produtos de limpeza. Quando você escolhe a Datamax-O'Neil, você recebe um reconhecido compromisso com qualidade superior. Qualidade que resulta em desempenho e compatibilidade...
Garantidos.

códigos de barras/fontes/elementos gráficos ■ ■ ■

- Memória:
 - 16 MB DRAM/8 MB Flash
- Códigos de barras:
 - Linear: Código 3 de 9, UPC-A, UPC-E, Intercalado 2 de 5, Industrial 2 de 5, Padrão 2 de 5, Código 11, Código 93, Código 128, EAN-8, EAN-13, HIBC, Codabar, Plessey, adenos de 2 e 5 dígitos do UPC, Postnet, UCC/EAN Código 128, Telepen, Planetcode, FIM, 4 estados do USPS
 - Simbologias 2D: MaxiCode, PDF417, USD-8, Datamatrix, QR Code, Codeablock, Código 16k, Aztec, TLC 39, Micro PDF417, GS1 Databar
- Fontes residentes:
 - Dez fontes alfanuméricas com tamanhos de 2.5 a 23 pontos, incluindo OCR-A, OCR-B, fonte suave CG Triumvirate™ da AGFA®
 - Fontes ajustáveis: CG Triumvirate Bold Condensed, CG Triumvirate e CG Times com suporte para caracteres cirílicos, gregos, árabes e hebraicos
- Tipos de fontes baixáveis:
 - True-Type, Bitmap
- Conjunto de caracteres:
 - Mais de 50 conjuntos de caracteres residentes; suporte para Unicode/UTF8
- Expansão/rotação de fonte:
 - Todas as fontes são expansíveis vertical e horizontalmente até 24x; fontes e elementos gráficos podem ser impressos em quatro direções: 0°, 90°, 180° e 270°
- Elementos gráficos com suporte:
 - Arquivos .PCX, .BMP e .IMG
- Campo reversível/imagem espelho
 - Qualquer fonte ou campo gráfico pode ser impresso como uma imagem normal ou invertida

aprovação de agências ■ ■ ■

Entre em contato com o gerente de vendas para obter a lista atualizada

garantia ■ ■ ■

- Impressora:
 - A garantia de fábrica de dois anos cobre peças, mão de obra e envio para devolução
- Cabeça de impressão:
 - Um ano ou 25.400 m, o que ocorrer antes; a garantia de fábrica de dois anos cobre peças, mão de obra e envio para devolução
- Garantia estendida disponível mediante consulta

mídia ■ ■ ■

- Tipos de mídia:
 - Alimentação por rolo: 203,2 mm de diâmetro externo em um núcleo de 76,2 mm; 177,8 mm em um núcleo de 38,1 mm
 - Formulário contínuo: aceito na parte posterior e inferior da impressora
 - Etiquetas pré-cortadas ou contínuas
 - Etiquetas/bilhetes perfurados ou contínuos
- Intervalo de largura da mídia:
 - 19 mm - 118,1 mm
- Comprimento mínimo da mídia:
 - Modos de destacamento e rebobinamento: 6,35 mm
 - Modos de descolamento e corte: 25,4 mm
- Intervalo de espessura da mídia:
 - 0,0635 mm - 0,254 mm
- Detecção de mídia:
 - “Visão transparente” para etiquetas pré-cortadas sobre papel não aderente
 - Sensor reflexivo para mídia de etiqueta com marcações em preto
- Retroalimentação de etiquetas:
 - Para uso com a guilhotina opcional ou o sensor de presença
- Ribbon:
 - Intervalo de largura: 25,4 mm - 114,3 mm
 - Comprimentos padrão de ribbon: 300 m, 450 m e 600 m
 - Tinta do lado interno e externo

opcionais ■ ■ ■

- Transferência térmica (instalada em campo ou em fábrica)
- Sensor de presença de etiqueta
- Peel & present (comprimento mín. da etiqueta: 38 mm)
- Rebobinador interno
- Guilhotina padrão
- Hub rotatório conversível de 76 mm/40 mm (somente M-4206)
- Expansão de memória flash de 64 MB (somente M-4210 e M-4308)
- Habilitada para MCL (somente M-4210 e M-4308)
- RFID - UHF e HF (somente M-4210 e M-4308)
- Rede Ethernet 10/100 cabeada
- 802.11b/g sem fio
- Interface host USB (somente M-4210 e M-4308)
- Suporte para fontes ILPC (coreano, chinês simplificado e kanji)



ISO 9001: 2000
CERTIFIED

www.datamax-oneil.com

Especificações sujeitas a alterações sem aviso prévio.
Copyright 2009, Datamax-O'Neil (rev. 20091203)



datamax • o'neil
right by our customers.

A  DOVER Company